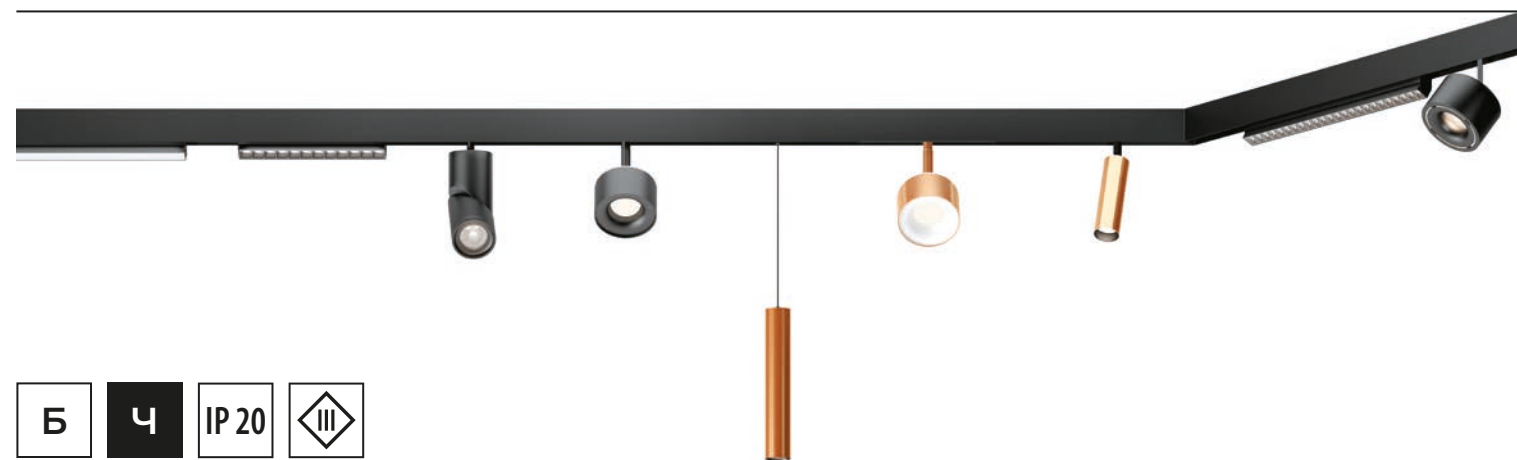




**НИЗКОВОЛЬТНАЯ
ТРЕКОВАЯ СИСТЕМА
FLUM**

FLUM ПОДВЕСНОЙ/НАКЛАДНОЙ

ШИНОПРОВОД С ТОКОПРОВОДОМ И ЗАГЛУШКАМИ



Материал: алюминий
48 В

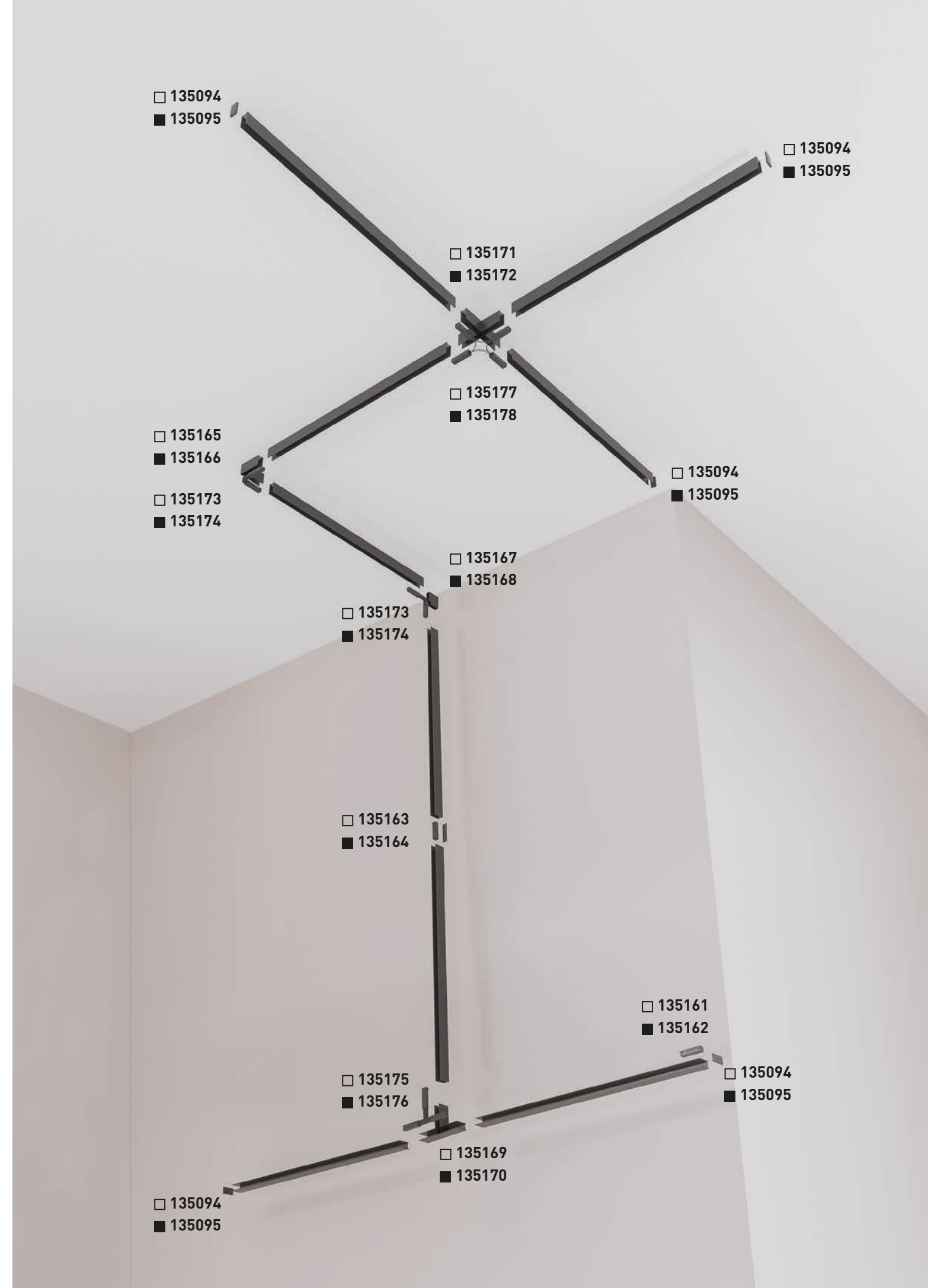
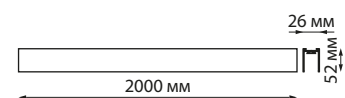
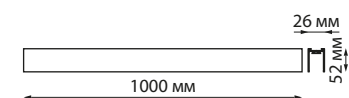


■ 135091 1М
■ 135093 2М

□ 135090 1М
□ 135092 2М

135090, 135091

135092, 135093



□ 135094
■ 135095

□ 135094
■ 135095

□ 135171
■ 135172

□ 135177
■ 135178

□ 135165
■ 135166

□ 135094
■ 135095

□ 135173
■ 135174

□ 135167
■ 135168

□ 135173
■ 135174

□ 135163
■ 135164

□ 135161
■ 135162

□ 135175
■ 135176

□ 135094
■ 135095

□ 135094
■ 135095

□ 135169
■ 135170

FLUM

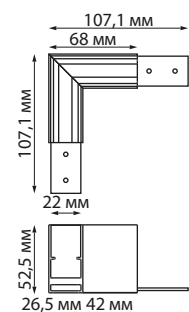
ПОДВЕСНОЙ/НАКЛАДНОЙ

КОМПЛЕКТУЮЩИЕ ДЛЯ НАКЛАДНОГО/ПОДВЕСНОГО МОНТАЖА



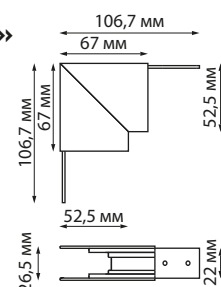
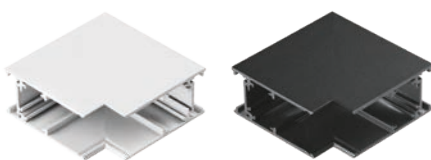
□ 135165 ■ 135166

Соединитель «L»
Алюминий



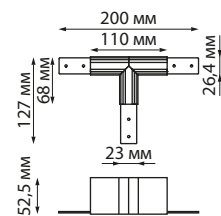
□ 135167 ■ 135168

Соединитель (с потолка на стену) «Г»
Алюминий



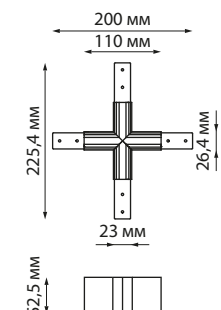
□ 135169 ■ 135170

Соединитель «Т»
Алюминий



□ 135171 ■ 135172

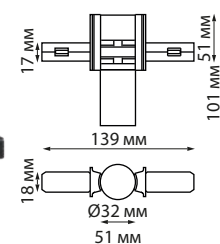
Соединитель «Х»
Алюминий



NEW NEW

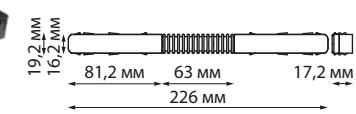
□ 135248 ■ 135249

Соединитель с токопроводом
гибкий угловой «L»
Алюминий 48 В



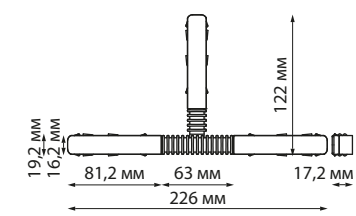
□ 135173 ■ 135174

Гибкий соединитель с токопроводом «L»
Пластик 48 В



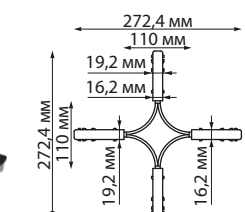
□ 135175 ■ 135176

Гибкий соединитель с токопроводом «Т»
Пластик 48 В



□ 135177 ■ 135178

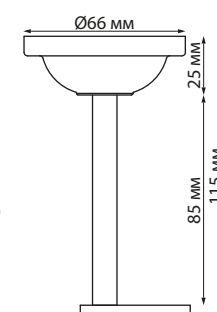
Гибкий соединитель с токопроводом «Х»
Пластик 48 В



□ 135250 ■ 135251

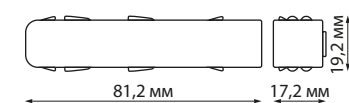
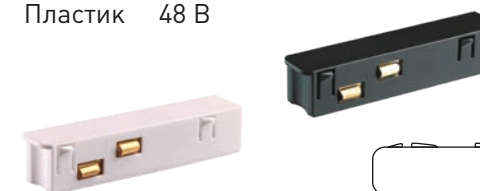
Крепление потолочное для арт. 135090-135093
Алюминий

NEW



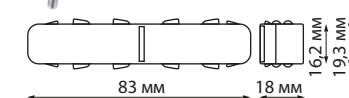
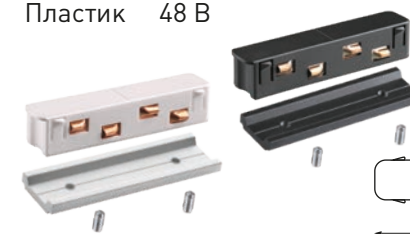
□ 135161 ■ 135162

Токопровод
Пластик 48 В



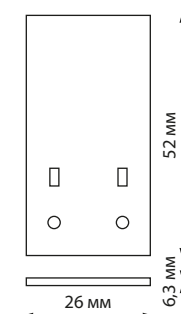
□ 135163 ■ 135164

Соединитель с токопроводом прямой
Пластик 48 В



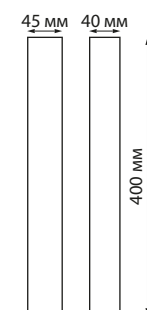
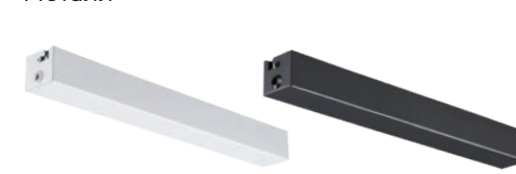
□ 135094 ■ 135095

Заглушка торцевая (2шт. в комплекте)
Пластик



□ 135114 ■ 135115

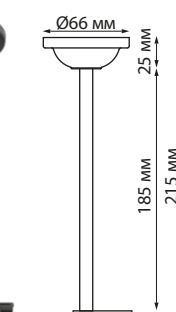
Коробка для драйверов
(арт. 358452-358454)
Металл



□ 135252 ■ 135253

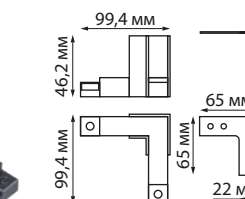
Крепление потолочное для арт. 135090-135093
Алюминий

NEW



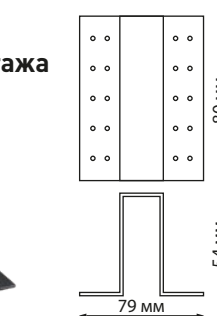
□ 135104 ■ 135105

Соединитель с токопроводом «L»
Пластик 48 В



□ 135100 ■ 135101

Крепление для встраиваемого монтажа
Металл



□ 135108 ■ 135109

Крышка для шинпровода
Пластик 300 мм



□ 135096 ■ 135097

Подвесной комплект с 1-метровым тросом
Алюминий 1000 мм



FLUM для ГИПСОКАРТОНОВОГО ПОТОЛКА

ШИНОПРОВОД ДЛЯ ВСТРАИВАЕМОГО МОНТАЖА В ГКЛ (2 м)



ШИНОПРОВОД ДЛЯ МОНТАЖА В ГКЛ ТОЛЩИНОЙ 12 ММ

В комплекте: заглушки 2 шт, крышка из пластика и прямые соединители 4 шт

Материал: алюминий
48 В

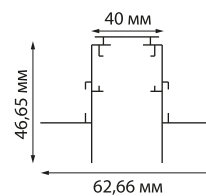
□ 135229

■ 135230

В комплекте с 135229-135230



135229, 135230



□ 135231
■ 135232

□ 135231
■ 135232

□ 135233
■ 135234

□ 135231
■ 135232



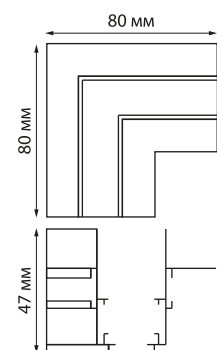
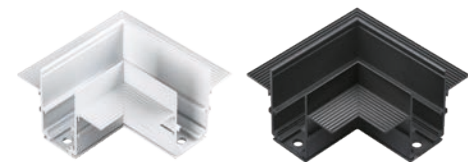
FLUM для ГИПСОКАРТОНОВОГО ПОТОЛКА

КОМПЛЕКТУЮЩИЕ



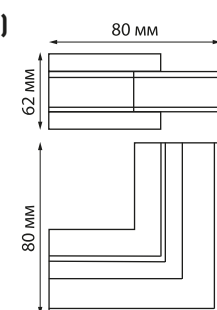
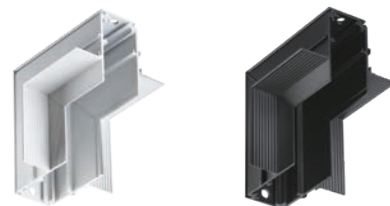
□ 135231 ■ 135232

Соединитель «L»
для арт. 135229-135230
Алюминий



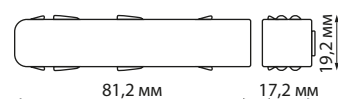
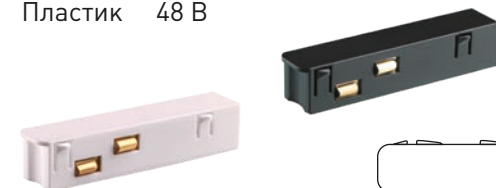
□ 135233 ■ 135234

Соединитель «Г» (с потолка на стену)
для арт. 135229-135230
Алюминий



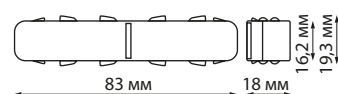
□ 135161 ■ 135162

Токопровод
Пластик 48 В



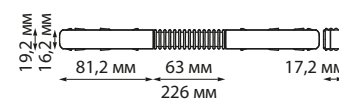
□ 135163 ■ 135164

Соединитель с токопроводом прямой
Пластик 48 В



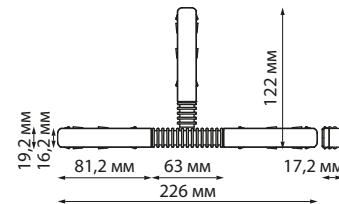
□ 135173 ■ 135174

Гибкий соединитель с токопроводом «L»
Пластик 48 В



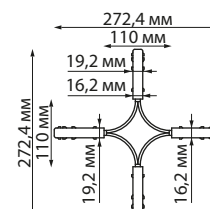
□ 135175 ■ 135176

Гибкий соединитель с токопроводом «Т»
Пластик 48 В



□ 135177 ■ 135178

Гибкий соединитель с токопроводом «Х»
Пластик 48 В



НИЗКОВОЛЬТНАЯ ТРЕКОВАЯ СИСТЕМА FLUM, встраиваемая в гипсокартонные листы (ГКЛ), представляет собой современное решение для организации освещения в интерьерах. Эта система сочетает в себе эстетичность, функциональность и удобство установки. Встроенные треки практически невидны, что создает чистый и минималистичный вид. Разнообразие дизайнов светильников позволяет подобрать идеальное решение для любого интерьера.

НИЗКОВОЛЬТНАЯ ТРЕКОВАЯ СИСТЕМА FLUM находит широкое применение в различных типах помещений благодаря своей универсальности и эстетике. Вот несколько областей, где такая система особенно полезна:

1. Жилые помещения:

- Гостиные и спальни: создание мягкого, настраиваемого освещения, которое можно адаптировать под различные ситуации и настроения.
- Кухни и столовые: освещение рабочих зон и обеденных столов с возможностью направленного света.
- Коридоры и прихожие: декоративное и функциональное освещение, которое может быть легко адаптировано под архитектурные особенности помещения.

2. Коммерческие помещения:

- Офисы: возможность создания комфортного рабочего освещения с учетом индивидуальных потребностей сотрудников.
- Магазины и торговые площади: эффективное освещение витрин и торговых зон для привлечения внимания покупателей и акцентирования товаров.
- Рестораны и кафе: создание атмосферы за счет регулируемого освещения, которое можно подстроить под время суток и события.

ВСТРАИВАЕМАЯ В ГКЛ НИЗКОВОЛЬТНАЯ ТРЕКОВАЯ СИСТЕМА FLUM – это современное и удобное решение для освещения, которое предоставляет множество возможностей для создания уникальных световых композиций. Такие системы подходят как для жилых, так и для коммерческих помещений, обеспечивая гибкость, безопасность и высокую эстетичность. При правильной установке и обслуживании такие системы могут служить долгие годы, обеспечивая комфорт и красоту в вашем интерьере.



FLUM для натяжного потолка

ШИНОПРОВОД ДЛЯ МОНТАЖА В НАТЯЖНОЙ ПОТОЛОК (2 м) И КОМПЛЕКТУЮЩИЕ



Токопровод и заглушки в комплект не входят
Материал: алюминий
 48 В

Шинопровод для всех видов натяжного потолка (ткань и плёнка ПВХ) с высотой профиля 22,1 мм позволяет максимально сохранить высоту финишного потолка.

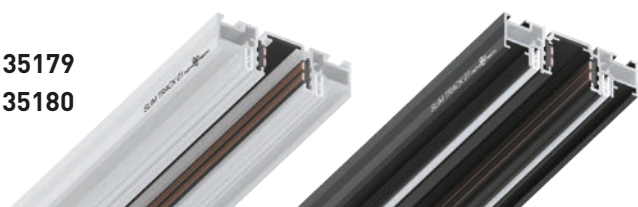
ИНСТРУКЦИЯ ПО УСТАНОВКЕ



ОБЗОРНОЕ ВИДЕО



□ 135179
 ■ 135180



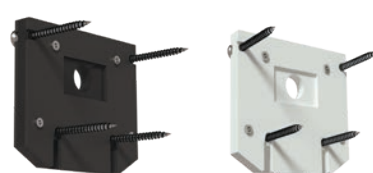
■ 135182 □ 135181
Заглушка торцевая
 (1 шт. в комплекте)
 для арт. 135179-135180
 Алюминий



■ 135129
 □ 135130



■ 135131 □ 135132
Заглушка торцевая
 (1 шт. в комплекте)
 для арт. 135129-135130
 Алюминий

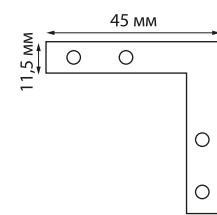
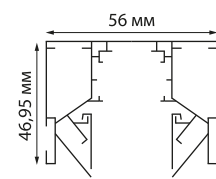
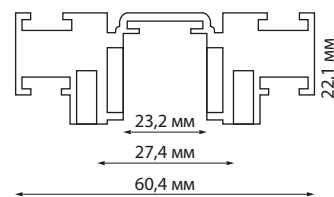
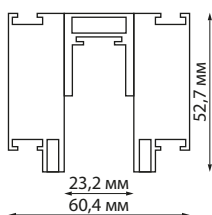


135129, 135130

135179, 135180

135241, 135242, 135243, 135244

135247

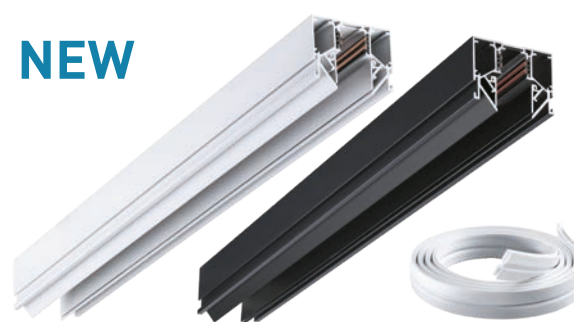


ШИНОПРОВОД ДЛЯ МОНТАЖА В НАТЯЖНОЙ ПОТОЛОК (ГАРПУННАЯ СИСТЕМА)

Материал: алюминий 48 В

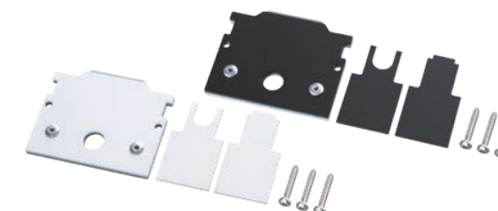
□ 135241 2м
 ■ 135242 3м

NEW



□ 135243 3м
 ■ 135244 3м

□ 135245 ■ 135246
Заглушка торцевая
 (1 шт. в комплекте)
 для арт. 135241-135244
 Алюминий



■ 135247
Соединительная планка без токопровода
 угловая для шинопроводов
 для арт. 135241-135244
 Алюминий



Укомплектован гарпуном

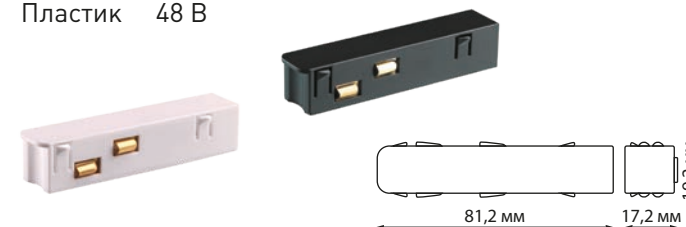


■ 135133 прямая
Соединительная планка без токопровода
 (4 шт. в комплекте) для арт. 135129-135130; 135179-135180
 Алюминий

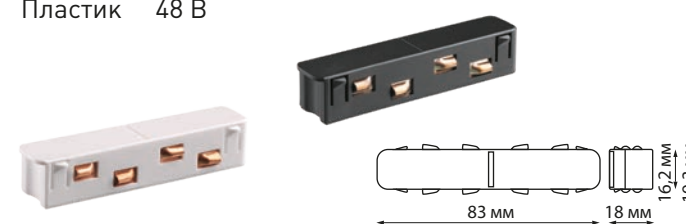


■ 135134 угловая

□ 135161 ■ 135162
Токопровод
 Пластик 48 В



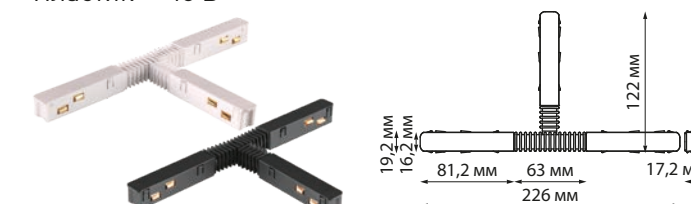
□ 135163 ■ 135164
Соединитель с токопроводом прямой
 Пластик 48 В



□ 135173 ■ 135174
Гибкий соединитель с токопроводом «L»
 Пластик 48 В



□ 135175 ■ 135176
Гибкий соединитель с токопроводом «Т»
 Пластик 48 В



□ 135177 ■ 135178
Гибкий соединитель с токопроводом «Х»
 Пластик 48 В



FLUM

ДРАЙВЕР ДЛЯ ТРЕКОВОЙ СИСТЕМЫ FLUM



ДРАЙВЕР преобразует напряжение 220 В в 48 В.

Он разработан специально **для трековой системы FLUM** и легко устанавливается внутрь трека. Мощность драйвера рассчитывается исходя из суммарной мощности всех светильников в трековой системе плюс 20 %.

□ 358556



■ 358557



□ 358558

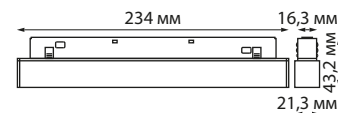


■ 358559

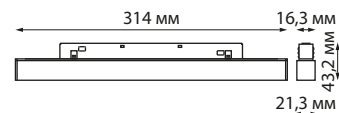


| ЦВЕТ | Артикул | МАТЕРИАЛ | ВЫХОДНАЯ МОЩНОСТЬ, Вт | ВЫХОДНОЕ НАПРЯЖЕНИЕ, В | ВХОДНОЕ НАПРЯЖЕНИЕ, В |
|------|---------|-------------------|-----------------------|------------------------|-----------------------|
| □ | 358556 | корпус - алюминий | 100 | 48 | 200-240 |
| ■ | 358557 | | | | |
| □ | 358558 | корпус - алюминий | 200 | 48 | 200-240 |
| ■ | 358559 | | | | |

358556, 358557



358558, 358559



КОМПАКТНЫЙ ВСТРАИВАЕМЫЙ ДРАЙВЕР ДЛЯ НИЗКОВОЛЬТНОГО ШИНОПРОВОДА арт. 135179-135180

NEW

□ 359443
■ 359444



□ 358452



□ 358453

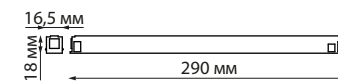


□ 358454

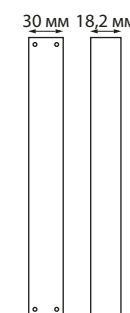


| ЦВЕТ | Артикул | МАТЕРИАЛ | ВЫХОДНАЯ МОЩНОСТЬ, Вт | ВЫХОДНОЕ НАПРЯЖЕНИЕ, В | ВХОДНОЕ НАПРЯЖЕНИЕ, В |
|-------|---------|----------|-----------------------|------------------------|-----------------------|
| □ | 358452 | пластик | 100 | 48 | 200-240 |
| □ | 358453 | пластик | 150 | 48 | 100-240 |
| □ | 358454 | пластик | 240 | 48 | 200-240 |
| NEW □ | 359443 | пластик | 150 | 48 | 200-240 |
| NEW ■ | 359444 | | | | |

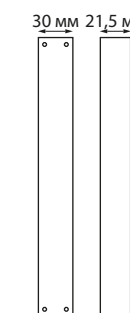
359443, 359444



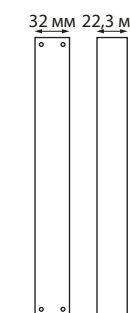
358452



358453



358454

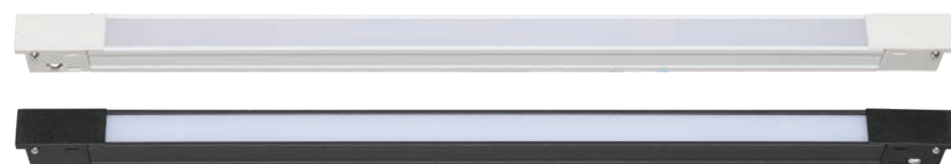


FLUM

ТРЕКОВЫЙ СВЕТИЛЬНИК ДЛЯ НИЗКОВОЛЬТНОГО ШИНОПРОВОДА арт. 135179-135180



- NEW**
- 359430 359431 4000K
 - 359508 359509 3000K

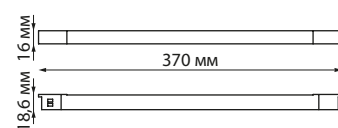


- NEW**
- 359432 359433 4000K
 - 359510 359511 3000K

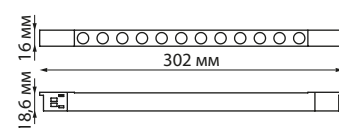


| | ЦВЕТ | Артикул | МАТЕРИАЛ | МОЩНОСТЬ, Вт | НАПРЯЖЕНИЕ, В | СВЕТОВОЙ ПОТОК, Лм | ЦВЕТОВАЯ ТЕМПЕРАТУРА, К | ЦВЕТ LED |
|-----|-------------------------------------|---------|-------------------------------------|--------------|---------------|--------------------|-------------------------|--------------|
| NEW | <input type="checkbox"/> | 359430 | корпус алюминий/ рассеиватель PC | 10 | 48 | 390 | 4000 | белый |
| NEW | <input checked="" type="checkbox"/> | 359431 | | | | | 4000 | белый |
| NEW | <input type="checkbox"/> | 359508 | | | | | 3000 | теплый белый |
| NEW | <input checked="" type="checkbox"/> | 359509 | | | | | 3000 | теплый белый |
| NEW | <input type="checkbox"/> | 359432 | корпус алюминий/ рассеиватель PC | 12 | 580 | 4000 | белый | |
| NEW | <input checked="" type="checkbox"/> | 359433 | | | | 4000 | белый | |
| NEW | <input type="checkbox"/> | 359510 | | | | 3000 | теплый белый | |
| NEW | <input checked="" type="checkbox"/> | 359511 | | | | 3000 | теплый белый | |

359430, 359431, 359508, 359509



359432, 359433, 359510, 359511



FLUM

ТРЕКОВЫЙ СВЕТИЛЬНИК ДЛЯ НИЗКОВОЛЬТНОГО ШИНОПРОВОДА



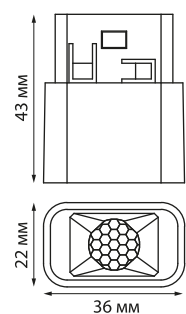
NEW □ 359512 3000K
NEW □ 359514 4000K

NEW ■ 359513 3000K
NEW ■ 359515 4000K



| ЦВЕТ | АРТИКУЛ | МАТЕРИАЛ | МОЩНОСТЬ, Вт | НАПРЯЖЕНИЕ, В | СВЕТОВОЙ ПОТОК, Лм | ЦВЕТОВАЯ ТЕМПЕРАТУРА, К | ЦВЕТ LED |
|------|----------|----------|--------------|---------------|--------------------|-------------------------|--------------|
| NEW | □ 359512 | алюминий | 3 | 48 | 120 | 3000 | теплый белый |
| NEW | ■ 359513 | | | | | | |
| NEW | □ 359514 | алюминий | 3 | 48 | 120 | 4000 | белый |
| NEW | ■ 359515 | | | | | | |

359512, 359513, 359514, 359515



FLUM

ТРЕКОВЫЙ СМАРТ-СВЕТИЛЬНИК ДЛЯ НИЗКОВОЛЬТНОГО ШИНОПРОВОДА



Управление: пульт ДУ (арт. 358637) или приложение TUYA SMART LIFE

NEW □ 359516

NEW ■ 359517

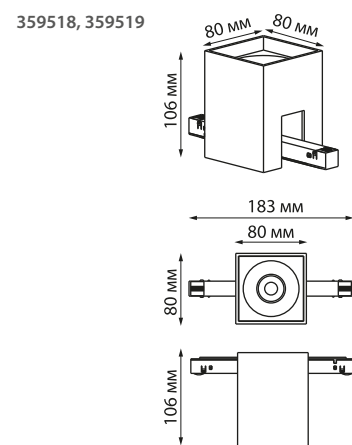
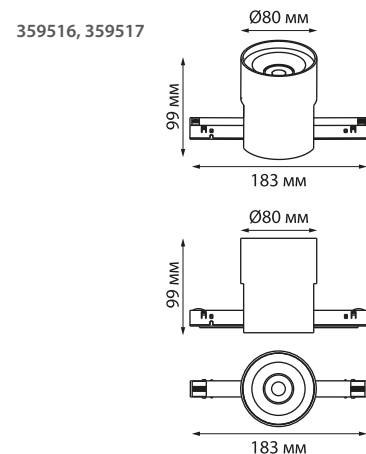
NEW □ 359518

NEW ■ 359519



Для дистанционного управления светильниками используйте умный шлюз арт. 359392

| ЦВЕТ | Артикул | МАТЕРИАЛ | МОЩНОСТЬ, Вт | НАПРЯЖЕНИЕ, В | СВЕТОВОЙ ПОТОК, Лм | ЦВЕТОВАЯ ТЕМПЕРАТУРА, К | ЦВЕТ LED |
|-------|---------|----------|--------------|---------------|--------------------|-------------------------|---|
| NEW □ | 359516 | алюминий | 10 | 48 | 470 | 3000-6000 | плавный переход от теплого до холодного |
| NEW ■ | 359517 | | | | | | |
| NEW □ | 359518 | алюминий | 10 | 48 | 470 | 3000-6000 | плавный переход от теплого до холодного |
| NEW ■ | 359519 | | | | | | |



NEW

FLUM

ТРЕКОВЫЙ СМАРТ-СВЕТИЛЬНИК ДЛЯ НИЗКОВОЛЬТНОГО ШИНОПРОВОДА



Управление: пульт ДУ (арт. 358637)
или приложение **TUYA SMART LIFE**

NEW □ 359447

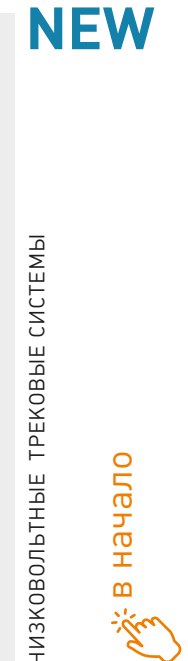
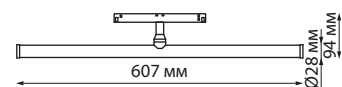
NEW ■ 359448



Для дистанционного управления светильниками
используйте умный шлюз арт. 359392

| ЦВЕТ | Артикул | МАТЕРИАЛ | МОЩНОСТЬ, Вт | НАПРЯЖЕНИЕ, В | СВЕТОВОЙ ПОТОК, Лм | ЦВЕТОВАЯ ТЕМПЕРАТУРА, К | ЦВЕТ LED |
|-------|---------|-------------------------------------|--------------|---------------|--------------------|-------------------------|--|
| NEW □ | 359447 | корпус алюминий/ рассеиватель PC | 12 | 48 | 960 | 3000-6000 | плавный переход от теплого до холодного |
| NEW ■ | 359448 | | | | | | |

359447, 359448



FLUM

ТРЕКОВЫЙ СМАРТ-СВЕТИЛЬНИК ДЛЯ НИЗКОВОЛЬТНОГО ШИНОПРОВОДА



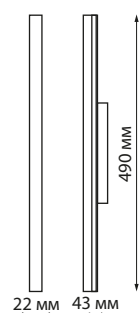
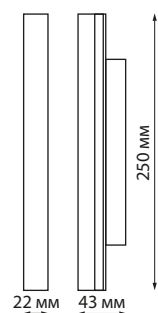
Управление: пульт ДУ (арт. 358637) или приложение TUYA SMART LIFE



| ЦВЕТ | Артикул | МАТЕРИАЛ | МОЩНОСТЬ, Вт | НАПРЯЖЕНИЕ, В | СВЕТОВОЙ ПОТОК, Лм | ЦВЕТОВАЯ ТЕМПЕРАТУРА, К | ЦВЕТ LED |
|------|---------|------------------|--------------|---------------|--------------------|-------------------------|---|
| □ | 359479 | алюминий/пластик | 12 | 48 | max 960 | 3000-6000 | плавный переход от теплого до холодного |
| ■ | 359480 | | | | | | |
| □ | 359483 | | | | | | |
| ■ | 359484 | | | | | | |
| □ | 359487 | | | | | | |
| ■ | 359488 | | | | | | |
| □ | 359481 | алюминий/пластик | 24 | 48 | max 1920 | 3000-6000 | плавный переход от теплого до холодного |
| ■ | 359482 | | | | | | |
| □ | 359485 | | | | | | |
| ■ | 359486 | | | | | | |
| □ | 359489 | | | | | | |
| ■ | 359490 | | | | | | |

359479, 359480, 359483, 359484, 359487, 359488

359481, 359482, 359485, 359486, 359489, 359490



ПРИЗМА
359483
359484
359485
359486

ОПАЛ
359479
359480
359481
359482

ТИПЫ РАССЕИВАТЕЛЕЙ ЛИНЕЙНЫХ СВЕТИЛЬНИКОВ FLUM:
ОПАЛ — светопропускаемость 73%, материал ПММА, толщина 1,5 мм.
ПРИЗМА — светопропускаемость 85%, материал полистирол, толщина 2,5 мм.

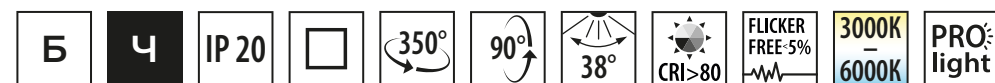
Для дистанционного управления светильниками используйте умный шлюз

арт. 359392



FLUM

ТРЕКОВЫЙ СМАРТ-СВЕТИЛЬНИК ДЛЯ НИЗКОВОЛЬТНОГО ШИНОПРОВОДА



Управление: пульт ДУ (арт. 358637) или приложение Tuya SMART LIFE

□ 359495, 359497



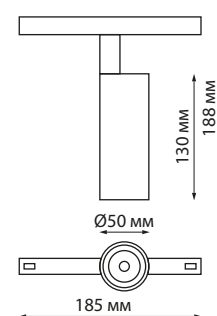
■ 359496, 359498



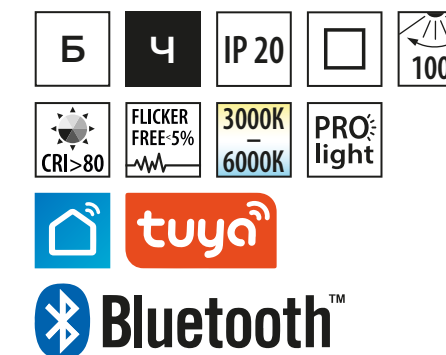
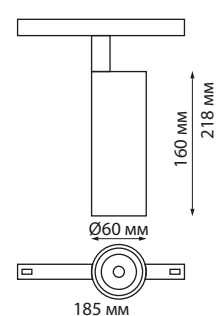
Для дистанционного управления светильниками используйте умный шлюз арт. 359392

| ЦВЕТ | Артикул | МАТЕРИАЛ | МОЩНОСТЬ, Вт | НАПРЯЖЕНИЕ, В | СВЕТОВОЙ ПОТОК, Лм | ЦВЕТОВАЯ ТЕМПЕРАТУРА, К | ЦВЕТ LED |
|------|---------|----------|--------------|---------------|--------------------|-------------------------|---|
| □ | 359495 | алюминий | 12 | 48 | max 1080 | 3000-6000 | плавный переход от теплого до холодного |
| ■ | 359496 | | | | | | |
| □ | 359497 | алюминий | 20 | 48 | max 1800 | 3000-6000 | плавный переход от теплого до холодного |
| ■ | 359498 | | | | | | |

359495, 359496



359497, 359498



□ 359501
■ 359502



□ 359503
■ 359504

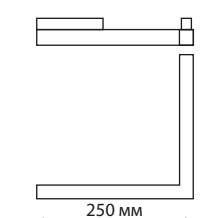


| ЦВЕТ | Артикул | МАТЕРИАЛ | МОЩНОСТЬ, Вт | НАПРЯЖЕНИЕ, В | СВЕТОВОЙ ПОТОК, Лм | ЦВЕТОВАЯ ТЕМПЕРАТУРА, К | ЦВЕТ LED |
|------|---------|----------|--------------|---------------|--------------------|-------------------------|---|
| □ | 359501 | алюминий | 24 | 48 | max 1920 | 3000-6000 | плавный переход от теплого до холодного |
| ■ | 359502 | | | | | | |
| □ | 359503 | алюминий | 24 | 48 | max 1920 | 3000-6000 | плавный переход от теплого до холодного |
| ■ | 359504 | | | | | | |

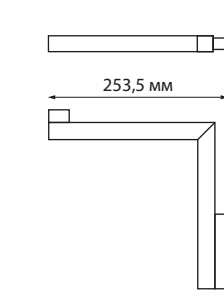


Для дистанционного управления светильниками используйте умный шлюз арт. 359392

359501, 359502



359503, 359504



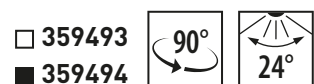
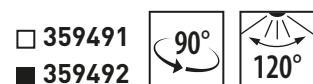
В начало

FLUM

ТРЕКОВЫЙ СМАРТ-СВЕТИЛЬНИК ДЛЯ НИЗКОВОЛЬТНОГО ШИНОПРОВОДА



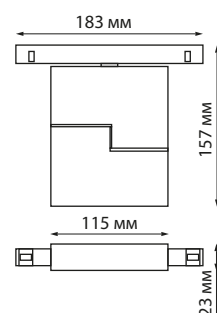
Управление: пульт ДУ (арт. 358637) или приложение TUYA SMART LIFE



Для дистанционного управления светильниками используйте умный шлюз арт. 359392

| ЦВЕТ | Артикул | МАТЕРИАЛ | МОЩНОСТЬ, Вт | НАПРЯЖЕНИЕ, В | СВЕТОВОЙ ПОТОК, Лм | ЦВЕТОВАЯ ТЕМПЕРАТУРА, К | ЦВЕТ LED |
|------|---------|------------------|--------------|---------------|--------------------|-------------------------|---|
| □ | 359491 | алюминий/пластик | 10 | 48 | max 800 | 3000-6000 | плавный переход от теплого до холодного |
| ■ | 359492 | | | | | | |
| □ | 359493 | алюминий/пластик | 12 | 48 | max 960 | 3000-6000 | плавный переход от теплого до холодного |
| ■ | 359494 | | | | | | |

359491, 359492, 359493, 359494



FLUM

ТРЕКОВЫЙ СМАРТ-СВЕТИЛЬНИК ДЛЯ НИЗКОВОЛЬТНОГО ШИНОПРОВОДА



Длина провода: 0,8 м



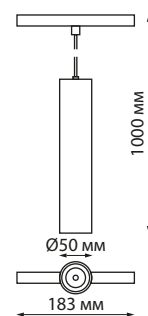
Управление: пульт ДУ (арт. 358637) или приложение TUYA SMART LIFE



Для дистанционного управления светильниками используйте умный шлюз арт. 359392

| ЦВЕТ | Артикул | МАТЕРИАЛ | МОЩНОСТЬ, Вт | НАПРЯЖЕНИЕ, В | СВЕТОВОЙ ПОТОК, Лм | ЦВЕТОВАЯ ТЕМПЕРАТУРА, К | ЦВЕТ LED |
|------|---------|----------|--------------|---------------|--------------------|-------------------------|---|
| □ | 359499 | алюминий | 12 | 48 | max 900 | 3000-6000 | плавный переход от теплого до холодного |
| ■ | 359500 | | | | | | |

359499, 359500



Трековые подвесные светильники — это тренд, который уверенно укрепился в мире дизайна интерьеров, и не зря. Они смотрятся современно и способны преобразить даже самый простой интерьер, придав ему стиль и выразительность. Правильно подобранный и удачно расположенный светильник поможет придать пространству совершенно новый характер. Как и где это лучше всего сделать? Делимся идеями.

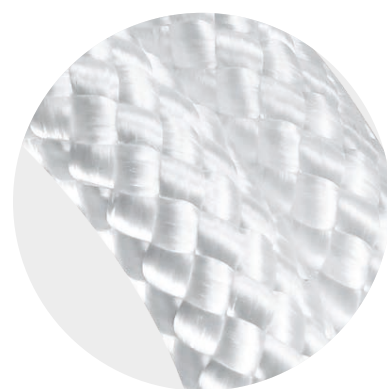
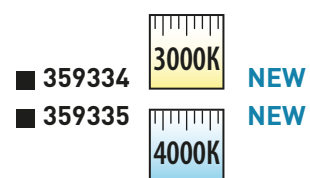
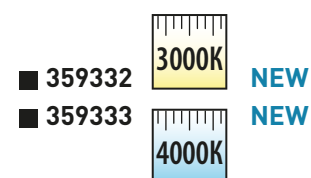
- В кухне над кухонным островом, барной стойкой или мойкой. Учитывайте, что устанавливать светильник следует так, чтобы никто не задевал его головой.
- В столовой над обеденной зоной, чтобы сделать ее более эстетичной и уютной.
- В спальне вместо прикроватных ламп. Решение оригинальное и функциональное. Светильник стоит подвесить близко к стене и достаточно низко, чтобы свет не бил в глаза. При таком освещении будет удобно читать, заниматься рукоделием, мечтать перед сном.
- В прихожей и коридоре подвесы добавляют драматизма, будут отбрасывать причудливые тени и обеспечивать нужный уровень освещения. Здесь также важно учитывать высоту, чтобы светильники не мешали ходить.

В больших помещениях можно создать световые композиции, объединив несколько трековых подвесных светильников. Вы можете очертить внешний вид подвесов, расположить их в строгой симметрии или в свободном, хаотичном порядке — всё зависит от вашего замысла и стилистики интерьера.

Свет — это не просто инструмент для освещения, это способ создать нужную атмосферу, настроиться на отдых или продуктивную работу. Если принять во внимание светильники, которые будут не только функциональными, но и эстетичными, и ваш дом наполнится гармонией и уютом.

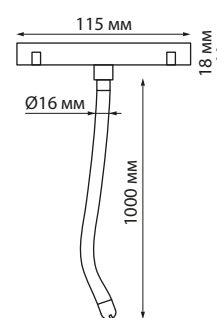
RAMO ГИБКИЙ НЕОН

ТРЕКОВЫЙ СВЕТИЛЬНИК ДЛЯ НИЗКОВОЛЬТНОГО ШИНОПРОВОДА

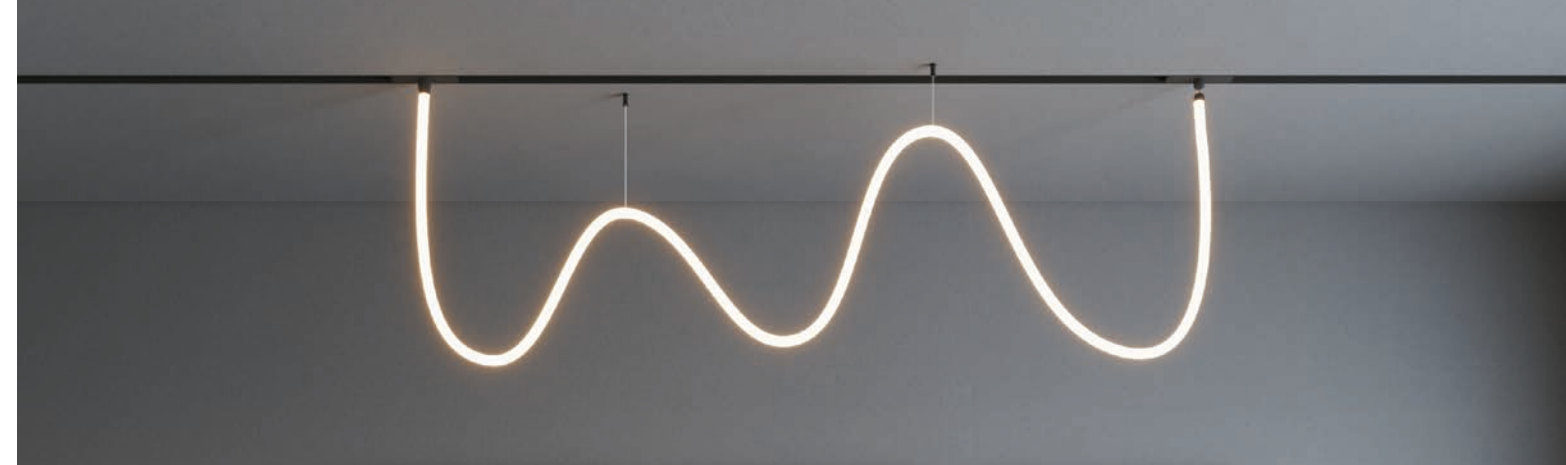
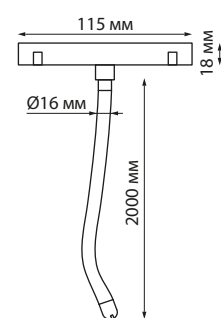


| ЦВЕТ | Артикул | МАТЕРИАЛ | МОЩНОСТЬ, Вт | НАПРЯЖЕНИЕ, В | СВЕТОВОЙ ПОТОК, Лм | ЦВЕТОВАЯ ТЕМПЕРАТУРА, К | ЦВЕТ LED |
|------|---------|--------------------------|--------------|---------------|--------------------|-------------------------|--------------|
| NEW | 359332 | алюминий/рассеиватель PC | 14 | 48 | 1360 | 3000 | теплый белый |
| NEW | 359333 | | | | | 4000 | белый |
| NEW | 359334 | алюминий/рассеиватель PC | 25 | 48 | 2420 | 3000 | теплый белый |
| NEW | 359335 | | | | | 4000 | белый |

359332, 359333



359334, 359335



RAMO

ПОДВЕСНОЙ КОМПЛЕКТ С 2-х МЕТРОВЫМ ТРОСОМ

Материал: пластик/сталь/алюминий

359136



АДАПТЕР ДЛЯ НИЗКОВОЛЬТНОГО ТРЕКА БЕЗ ТОКОПРОВОДА для арт. 359332-359335

Материал: пластик

В комплекте
с арт. 359332-359335

359141



БАЗА-ПОДВЕС для арт. 359332-359335

Материал: металл

359146



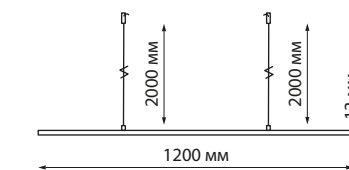
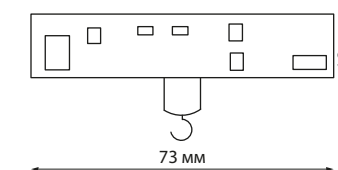
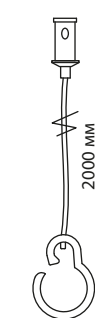
арт. 359332, 359333 1 м

арт. 359334, 359335 2 м

359136

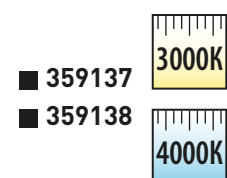
359141

359146

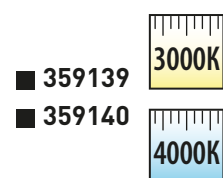


RAMO ГИБКИЙ НЕОН

ТРЕКОВЫЙ СВЕТИЛЬНИК ДЛЯ НИЗКОВОЛЬТНОГО ШИНОПРОВОДА



■ 359137
■ 359138

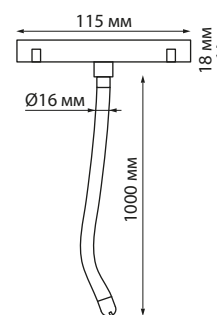


■ 359139
■ 359140

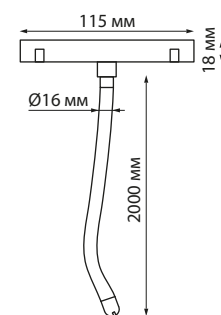


| ЦВЕТ | Артикул | МАТЕРИАЛ | МОЩНОСТЬ, Вт | НАПРЯЖЕНИЕ, В | СВЕТОВОЙ ПОТОК, Лм | ЦВЕТОВАЯ ТЕМПЕРАТУРА, К | ЦВЕТ LED |
|------|---------|--------------------------|--------------|---------------|--------------------|-------------------------|--------------|
| ■ | 359137 | алюминий/рассеиватель PC | 14 | 48 | 1400 | 3000 | теплый белый |
| ■ | 359138 | | | | | 4000 | белый |
| ■ | 359139 | алюминий/рассеиватель PC | 25 | 48 | 2500 | 3000 | теплый белый |
| ■ | 359140 | | | | | 4000 | белый |

359137, 359138



359139, 359140



RAMO

ПОДВЕСНОЙ КОМПЛЕКТ С 2-х МЕТРОВЫМ ТРОСОМ

Материал: пластик/сталь/алюминий

■ 359136



АДАПТЕР ДЛЯ НИЗКОВОЛЬТНОГО ТРЕКА БЕЗ ТОКОПРОВОДА для арт. 359137-359140

Материал: пластик

В комплекте
с арт. 359137-359140

■ 359141



БАЗА-ПОДВЕС для арт. 359137-359140

Материал: металл

■ 359146



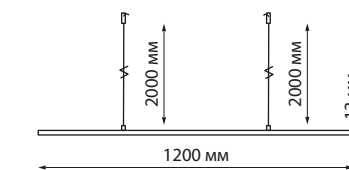
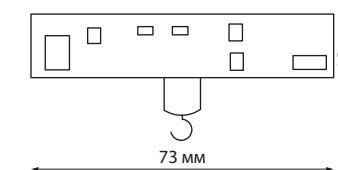
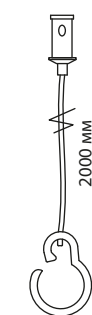
арт. 359137, 359138 1 м

арт. 359139, 359140 2 м

359136

359141

359146



FLUM

ТРЕКОВЫЙ СВЕТИЛЬНИК ДЛЯ НИЗКОВОЛЬТНОГО ШИНОПРОВОДА ДИММИРУЕМЫЙ СО СМЕНОЙ ЦВЕТОВОЙ ТЕМПЕРАТУРЫ

Б Ч IP 20 120° CRI>80 FLICKER FREE-5% 3000K-6000K Управление пульт ДУ

□ 358993

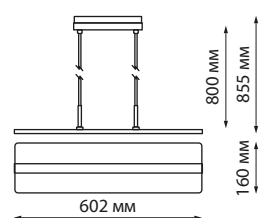


■ 358994



| ЦВЕТ | Артикул | МАТЕРИАЛ | МОЩНОСТЬ, Вт | НАПРЯЖЕНИЕ, В | СВЕТОВОЙ ПОТОК, Лм | ЦВЕТОВАЯ ТЕМПЕРАТУРА, К | ЦВЕТ LED |
|------|---------|----------------|--------------|---------------|--------------------|-------------------------|---|
| □ | 358993 | алюминий/акрил | 30 | 48 | 2400 | 3000-6000 | плавный переход от теплого до холодного |
| ■ | 358994 | | | | | | |

358993, 358994



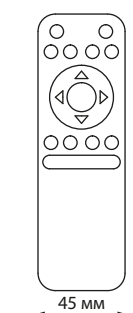
БЕСПРОВОДНОЙ ПУЛЬТ ДИСТАНЦИОННОГО УПРАВЛЕНИЯ (2.4G) ПРИОБРЕТАЕТСЯ ОТДЕЛЬНО!

Материал: пластик

Ч IP 20 □

■ 358637

358637



Изменение цветовой температуры от теплого белого до холодного белого



СИНХРОНИЗАЦИЯ ПУЛЬТА ДУ СО СВЕТИЛЬНИКАМИ

В Начало

FLUM

FLUM

ТРЕКОВЫЙ СВЕТИЛЬНИК ДЛЯ НИЗКОВОЛЬТНОГО ШИНОПРОВОДА С ПЕРЕКЛЮЧАТЕЛЕМ ЦВЕТОВОЙ ТЕМПЕРАТУРЫ И МОЩНОСТИ



□ 359206

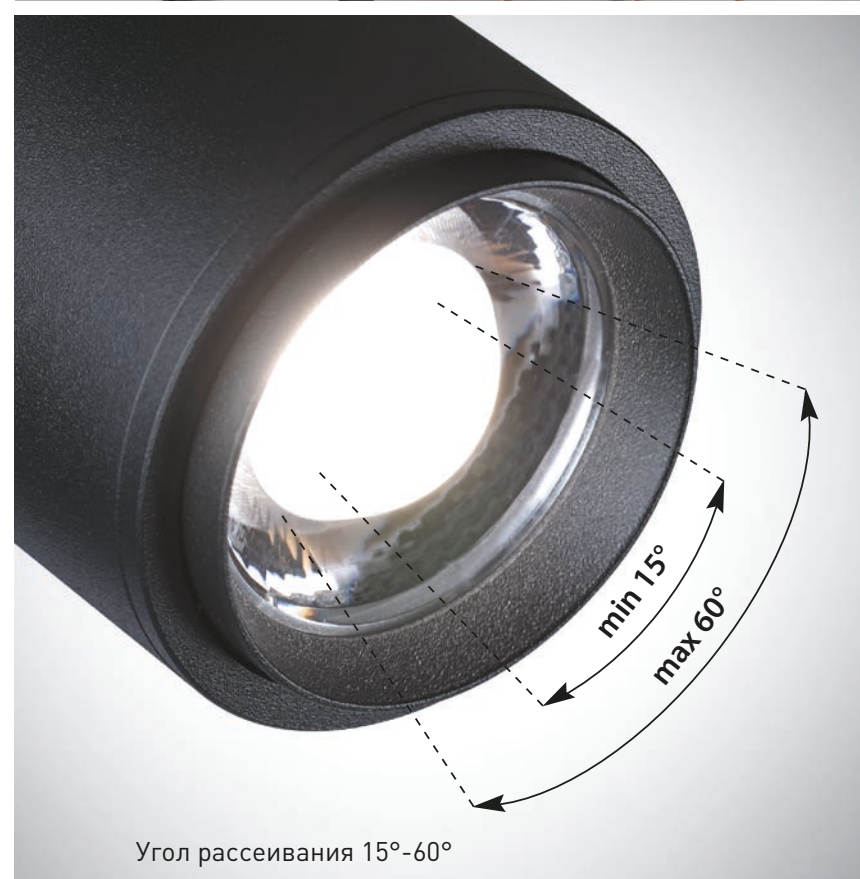
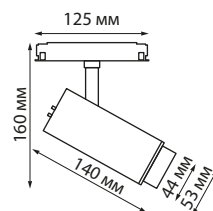


■ 359207



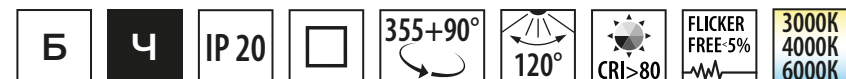
| ЦВЕТ | Артикул | МАТЕРИАЛ | МОЩНОСТЬ, Вт | НАПРЯЖЕНИЕ, В | СВЕТОВОЙ ПОТОК, Лм | ЦВЕТОВАЯ ТЕМПЕРАТУРА, К | ЦВЕТ LED |
|------|---------|--|--------------|---------------|--------------------|-------------------------|--|
| □ | 359206 | корпус – алюминий/ рассеиватель – акрил | 5-9-13 | 48 | 425-765-1105 | 3000, 4000, 6000 | теплый белый, белый, холодный белый |
| ■ | 359207 | | | | | | |

359206, 359207



FLUM

ТРЕКОВЫЙ СВЕТИЛЬНИК ДЛЯ НИЗКОВОЛЬТНОГО ШИНОПРОВОДА С ПЕРЕКЛЮЧАТЕЛЕМ ЦВЕТОВОЙ ТЕМПЕРАТУРЫ



□ 358979

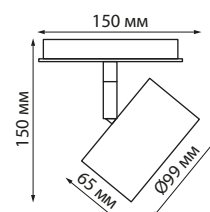


■ 358980

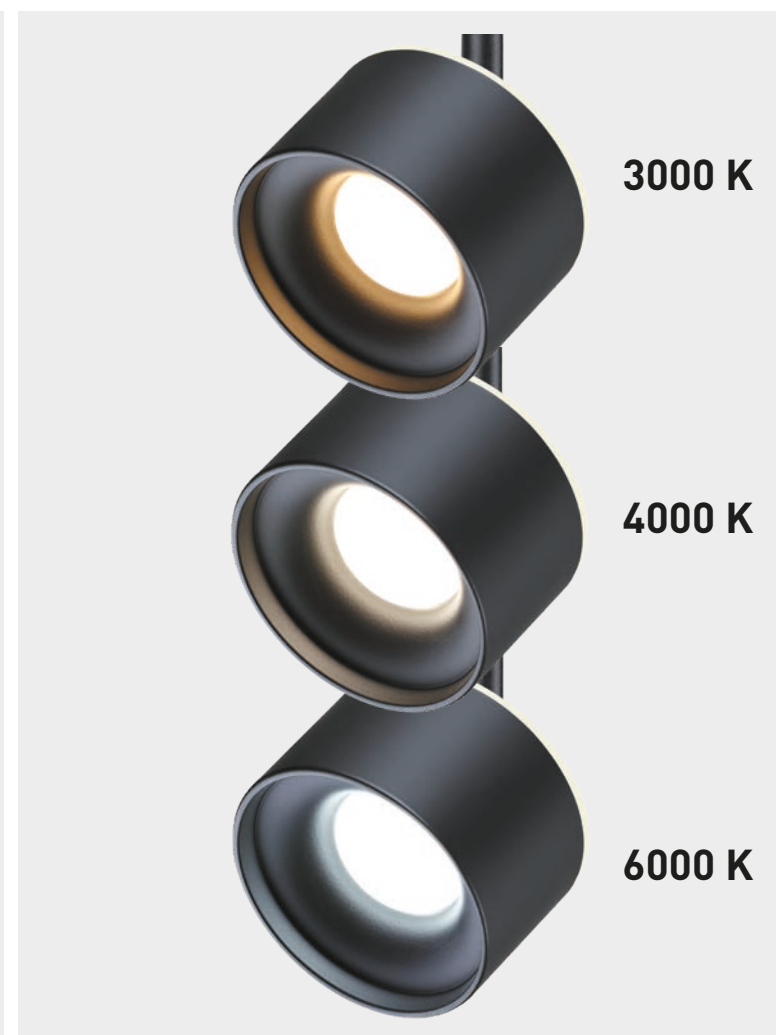


| ЦВЕТ | Артикул | МАТЕРИАЛ | МОЩНОСТЬ, Вт | НАПРЯЖЕНИЕ, В | СВЕТОВОЙ ПОТОК, Лм | ЦВЕТОВАЯ ТЕМПЕРАТУРА, К | ЦВЕТ LED |
|------|---------|--|----------------------------|---------------|--------------------|-------------------------|--|
| □ | 358979 | корпус – алюминий/ рассеиватель – акрил | 12 Вт вниз + 3 Вт вверх | 48 | 1100 | 3000, 4000, 6000 | теплый белый, белый, холодный белый |
| ■ | 358980 | | | | | | |

358979, 358980



Переключатель цветовой температуры



FLUM

ТРЕКОВЫЙ СВЕТИЛЬНИК ДЛЯ НИЗКОВОЛЬТНОГО ШИНОПРОВОДА



□ 358409 □ 358411
■ 358410 ■ 358412



□ 358413 □ 358415
■ 358414 ■ 358416



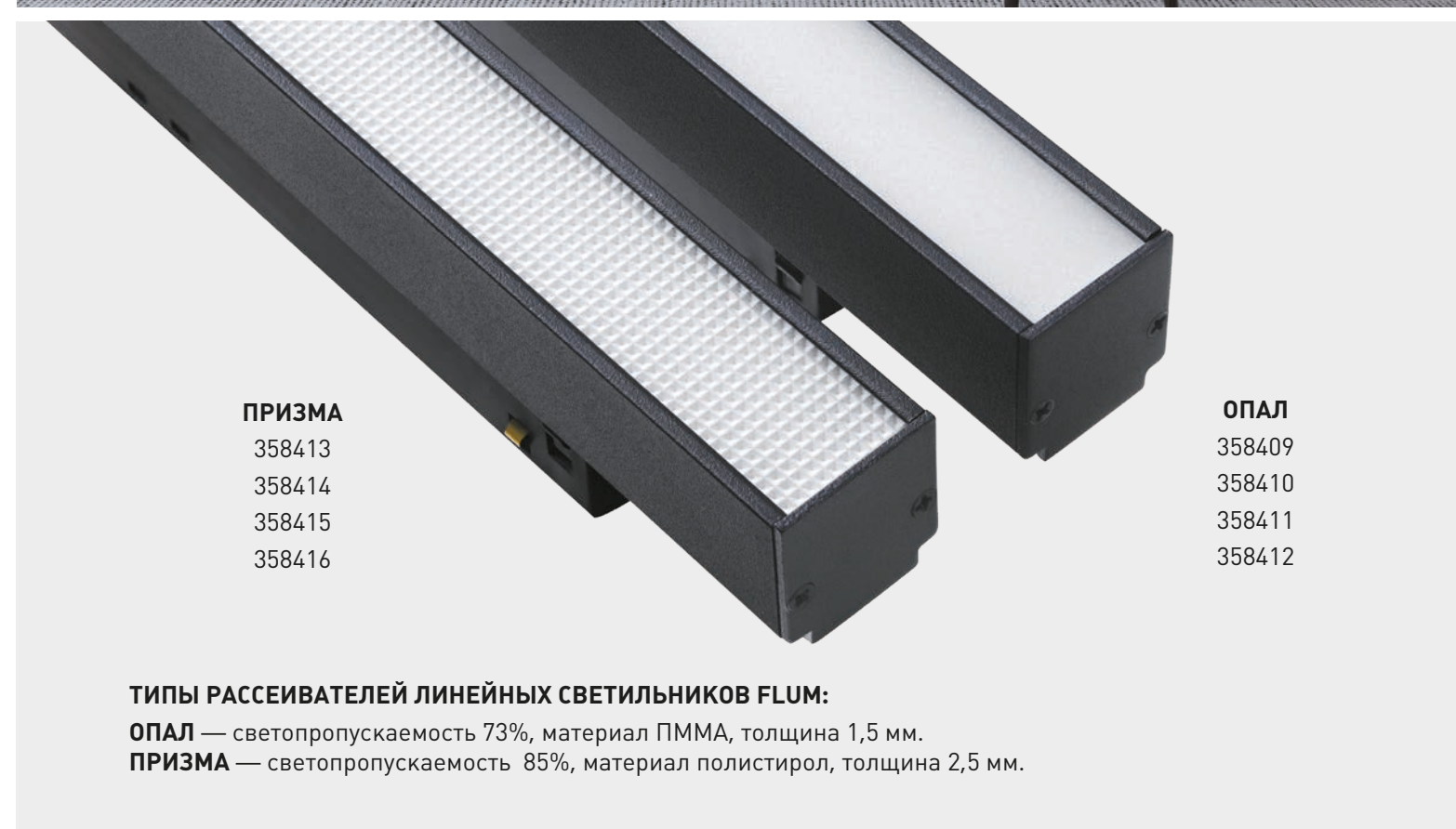
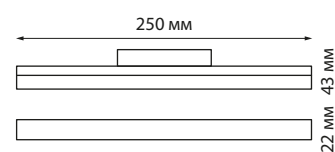
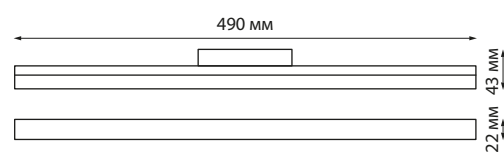
□ 358417 □ 358419
■ 358418 ■ 358420



| ЦВЕТ | Артикул | МАТЕРИАЛ | МОЩНОСТЬ, Вт | НАПРЯЖЕНИЕ, В | СВЕТОВОЙ ПОТОК, Лм | ЦВЕТОВАЯ ТЕМПЕРАТУРА, К | ЦВЕТ LED |
|------|---------|------------------|--------------|---------------|--------------------|-------------------------|----------|
| □ | 358409 | алюминий/пластик | 12 | 48 | 900 | 4000 | белый |
| ■ | 358410 | | | | | | |
| □ | 358411 | алюминий/пластик | 24 | 48 | 1800 | 4000 | белый |
| ■ | 358412 | | | | | | |
| □ | 358413 | алюминий/пластик | 12 | 48 | 960 | 4000 | белый |
| ■ | 358414 | | | | | | |
| □ | 358415 | алюминий/пластик | 24 | 48 | 1920 | 4000 | белый |
| ■ | 358416 | | | | | | |
| □ | 358417 | алюминий/пластик | 12 | 48 | 960 | 4000 | белый |
| ■ | 358418 | | | | | | |
| □ | 358419 | алюминий/пластик | 24 | 48 | 1920 | 4000 | белый |
| ■ | 358420 | | | | | | |

358411, 358412, 358415, 358416, 358419, 358420

358409, 358410, 358413, 358414, 358417, 358418



ПРИЗМА

358413
358414
358415
358416

ОПАЛ

358409
358410
358411
358412

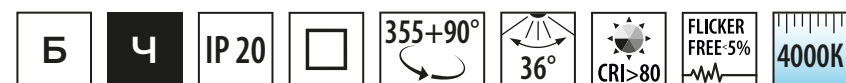
ТИПЫ РАССЕИВАТЕЛЕЙ ЛИНЕЙНЫХ СВЕТИЛЬНИКОВ FLUM:

ОПАЛ — светопропускаемость 73%, материал ПММА, толщина 1,5 мм.

ПРИЗМА — светопропускаемость 85%, материал полистирол, толщина 2,5 мм.

FLUM

ТРЕКОВЫЙ СВЕТИЛЬНИК ДЛЯ НИЗКОВОЛЬТНОГО ШИНОПРОВОДА



□ 358421, 358423

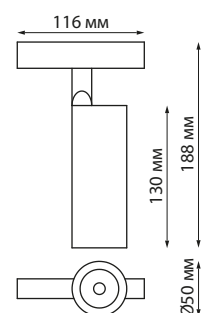


■ 358422, 358424

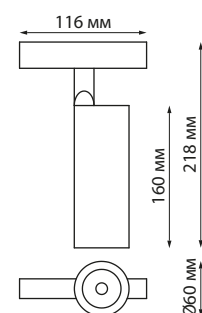


| ЦВЕТ | Артикул | МАТЕРИАЛ | МОЩНОСТЬ, Вт | НАПРЯЖЕНИЕ, В | СВЕТОВОЙ ПОТОК, Лм | ЦВЕТОВАЯ ТЕМПЕРАТУРА, К | ЦВЕТ LED |
|------|---------|----------|--------------|---------------|--------------------|-------------------------|----------|
| □ | 358421 | алюминий | 12 | 48 | 960 | 4000 | белый |
| ■ | 358422 | | | | | | |
| □ | 358423 | алюминий | 20 | 48 | 1600 | 4000 | белый |
| ■ | 358424 | | | | | | |

358421, 358422



358423, 358424



□ 358605
■ 358606

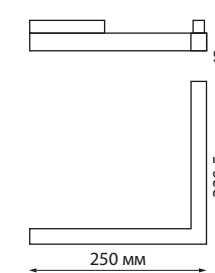


□ 358607
■ 358608

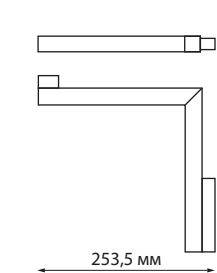


| ЦВЕТ | Артикул | МАТЕРИАЛ | МОЩНОСТЬ, Вт | НАПРЯЖЕНИЕ, В | СВЕТОВОЙ ПОТОК, Лм | ЦВЕТОВАЯ ТЕМПЕРАТУРА, К | ЦВЕТ LED |
|------|---------|------------------|--------------|---------------|--------------------|-------------------------|----------|
| □ | 358605 | алюминий/пластик | 24 | 48 | 1920 | 4000 | белый |
| ■ | 358606 | | | | | | |
| □ | 358607 | | | | | | |
| ■ | 358608 | | | | | | |

358605, 358606



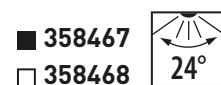
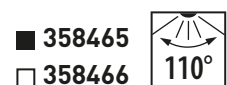
358607, 358608



FLUM

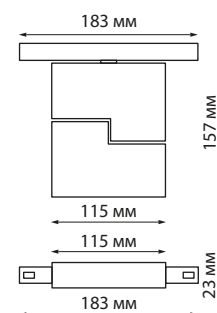
FLUM

ТРЕКОВЫЙ СВЕТИЛЬНИК ДЛЯ НИЗКОВОЛЬТНОГО ШИНОПРОВОДА



| ЦВЕТ | Артикул | МАТЕРИАЛ | МОЩНОСТЬ, Вт | НАПРЯЖЕНИЕ, В | СВЕТОВОЙ ПОТОК, Лм | ЦВЕТОВАЯ ТЕМПЕРАТУРА, К | ЦВЕТ LED |
|------|---------|----------|--------------|---------------|--------------------|-------------------------|----------|
| ■ | 358465 | алюминий | 10 | 48 | 800 | 4000 | белый |
| □ | 358466 | | | | | | |
| ■ | 358467 | алюминий | 12 | 48 | 960 | 4000 | белый |
| □ | 358468 | | | | | | |

358465, 358466, 358467, 358468

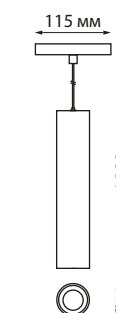


Длина провода: 0,8 м



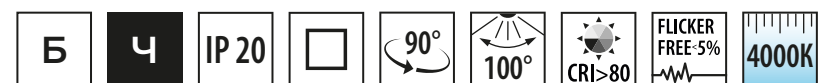
| ЦВЕТ | Артикул | МАТЕРИАЛ | МОЩНОСТЬ, Вт | НАПРЯЖЕНИЕ, В | СВЕТОВОЙ ПОТОК, Лм | ЦВЕТОВАЯ ТЕМПЕРАТУРА, К | ЦВЕТ LED |
|------|---------|----------|--------------|---------------|--------------------|-------------------------|----------|
| ■ | 358425 | алюминий | 12 | 48 | 960 | 4000 | белый |
| □ | 358426 | | | | | | |

358425, 358426



FLUM

ТРЕКОВЫЙ СВЕТИЛЬНИК ДЛЯ НИЗКОВОЛЬТНОГО ШИНОПРОВОДА



□ 358538
■ 358539

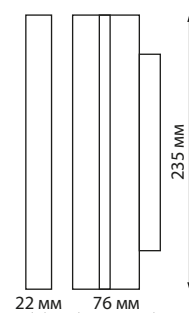


□ 358540
■ 358541

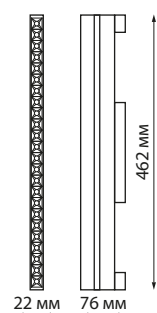


| ЦВЕТ | АРТИКУЛ | МАТЕРИАЛ | МОЩНОСТЬ, Вт | НАПРЯЖЕНИЕ, В | СВЕТОВОЙ ПОТОК, Лм | ЦВЕТОВАЯ ТЕМПЕРАТУРА, К | ЦВЕТ LED |
|------|---------|------------------|--------------|---------------|--------------------|-------------------------|----------|
| ■ | 358538 | алюминий/пластик | 12 | 48 | 960 | 4000 | белый |
| ■ | 358539 | | | | | | |
| ■ | 358540 | алюминий/пластик | 24 | 48 | 1920 | 4000 | белый |
| ■ | 358541 | | | | | | |

358538, 358539



358540, 358541



Трековый поворотный светильник, направляющий свет на стену, идеален для создания акцентного или рассеянного освещения. Он отлично подходит для выделения архитектурных деталей, картин, фотографий и декоративных элементов на стенах. Такой светильник помогает эффективно зонировать пространство, позволяя ему получить новый звук и улучшить общий эффект.

Кроме того, направляя свет на стену, трековый светильник создает мягкий визуальный эффект, равномерно рассеивая свет по комнате. Это особенно важно, если необходимо избежать яркого, прямого освещения, которое может быть слишком интенсивным для глаз. Такой свет идеально подходит для жилых помещений, где хочется создать спокойную, расслабляющую атмосферу.

Игры, света и тени также становятся движущей силой дизайна: свет, падающий на стену, может влиять на текстуры или декоративные детали интерьера — будь то кирпичные стены, деревянные панели или обои с изображением. Это привносит в интерьер глубину и многослойность, привносит визуальный интерес и атмосферу.

Такое освещение — это не просто функциональный элемент, а способ выразить индивидуальность пространства и придать ему неповторимый характер.

FLUM

ТРЕКОВЫЙ СВЕТИЛЬНИК ДЛЯ НИЗКОВОЛЬТНОГО ШИНОПРОВОДА



■ 358393

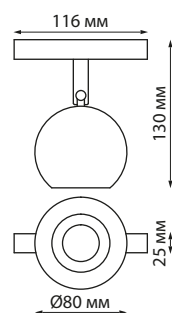


□ 358394



| ЦВЕТ | Артикул | МАТЕРИАЛ | МОЩНОСТЬ, Вт | НАПРЯЖЕНИЕ, В | СВЕТОВОЙ ПОТОК, Лм | ЦВЕТОВАЯ ТЕМПЕРАТУРА, К | ЦВЕТ LED |
|------|---------|----------|--------------|---------------|--------------------|-------------------------|----------|
| ■ | 358393 | алюминий | 10 | 48 | 850 | 4000 | белый |
| □ | 358394 | алюминий | 10 | 48 | 850 | 4000 | белый |

358393, 358394



■ 358990

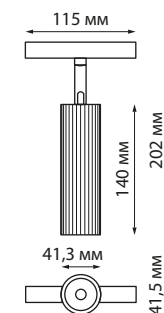


■ 358988 355+90°

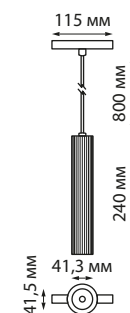


| ЦВЕТ | Артикул | МАТЕРИАЛ | МОЩНОСТЬ, Вт | НАПРЯЖЕНИЕ, В | СВЕТОВОЙ ПОТОК, Лм | ЦВЕТОВАЯ ТЕМПЕРАТУРА, К | ЦВЕТ LED |
|------|---------|----------|--------------|---------------|--------------------|-------------------------|----------|
| ■ | 358988 | алюминий | 15 | 48 | 1200 | 4000 | белый |
| ■ | 358990 | алюминий | 15 | 48 | 1600 | 4000 | белый |

358988



358990



FLUM

ТРЕКОВЫЙ СВЕТИЛЬНИК ДЛЯ НИЗКОВОЛЬТНОГО ШИНОПРОВОДА



□ 359198
□ 359200

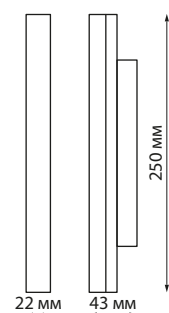


■ 359199
■ 359201

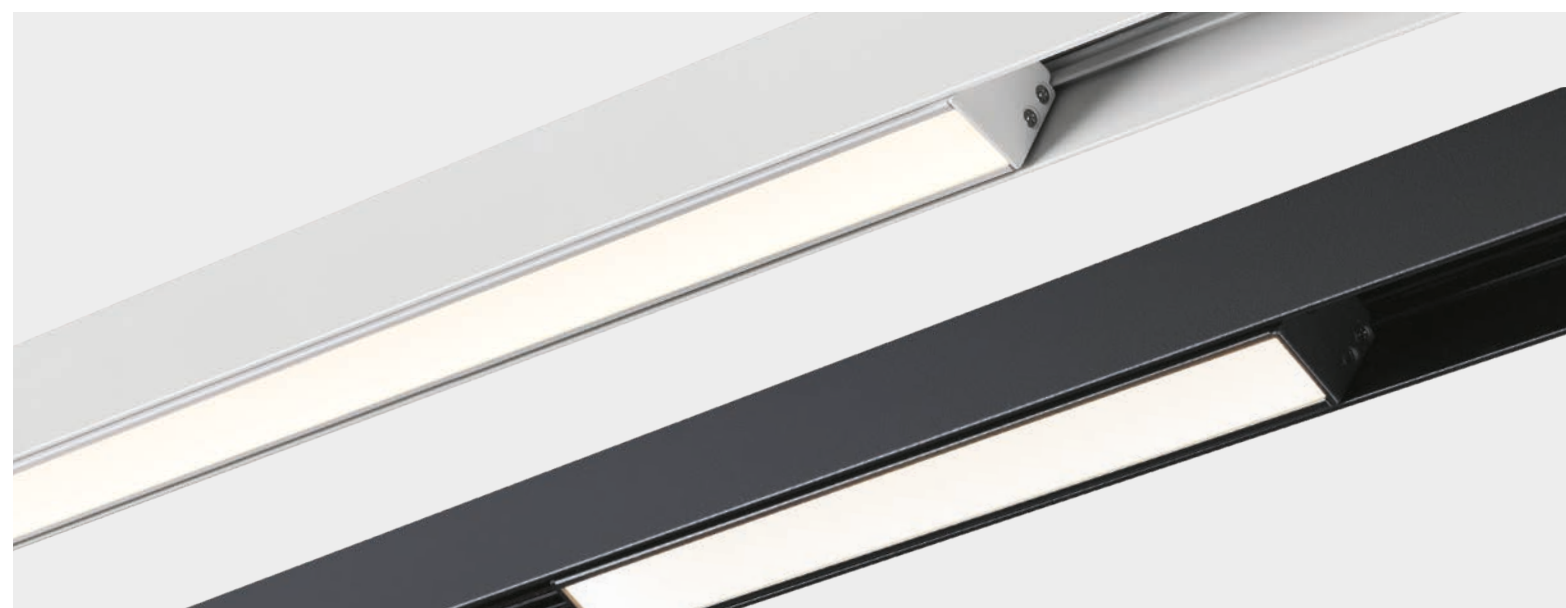
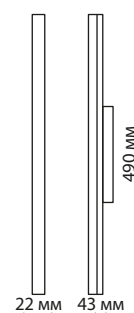


| ЦВЕТ | Артикул | МАТЕРИАЛ | МОЩНОСТЬ, Вт | НАПРЯЖЕНИЕ, В | СВЕТОВОЙ ПОТОК, Лм | ЦВЕТОВАЯ ТЕМПЕРАТУРА, К | ЦВЕТ LED |
|------|---------|------------------|--------------|---------------|--------------------|-------------------------|--------------|
| □ | 359198 | алюминий/пластик | 12 | 48 | 900 | 3000 | теплый белый |
| ■ | 359199 | | | | | | |
| □ | 359200 | алюминий/пластик | 24 | 48 | 1800 | 3000 | теплый белый |
| ■ | 359201 | | | | | | |

359198, 359199

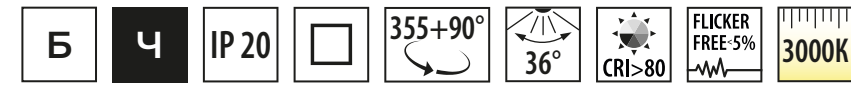


359200, 359201

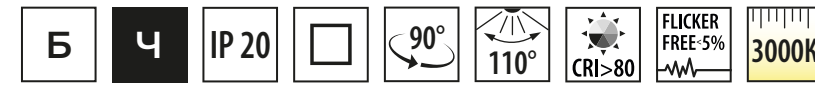


FLUM

ТРЕКОВЫЙ СВЕТИЛЬНИК ДЛЯ НИЗКОВОЛЬТНОГО ШИНОПРОВОДА



FLUM



□ 359202



■ 359203



□ 359204



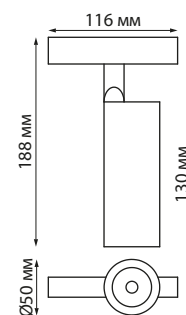
■ 359205



| ЦВЕТ | Артикул | МАТЕРИАЛ | МОЩНОСТЬ, Вт | НАПРЯЖЕНИЕ, В | СВЕТОВОЙ ПОТОК, Лм | ЦВЕТОВАЯ ТЕМПЕРАТУРА, К | ЦВЕТ LED |
|------|---------|----------|--------------|---------------|--------------------|-------------------------|--------------|
| □ | 359202 | алюминий | 12 | 48 | 960 | 3000 | теплый белый |
| ■ | 359203 | | | | | | |

| ЦВЕТ | Артикул | МАТЕРИАЛ | МОЩНОСТЬ, Вт | НАПРЯЖЕНИЕ, В | СВЕТОВОЙ ПОТОК, Лм | ЦВЕТОВАЯ ТЕМПЕРАТУРА, К | ЦВЕТ LED |
|------|---------|----------|--------------|---------------|--------------------|-------------------------|--------------|
| □ | 359204 | алюминий | 10 | 48 | 800 | 3000 | теплый белый |
| ■ | 359205 | | | | | | |

359202, 359203



359204, 359205

