

## !!!ВАЖНО

**Общая мощность всех выбранных Вами светильников не должна превышать 60Вт с подключением к одному драйверу.**  
(Пример: У драйвера мощностью 75Вт (арт. 358103) допустимая нагрузка только 60Вт общей мощности всех светильников для правильной их работы)

### Очистка

Чистку корпуса рекомендуется производить мягкой сухой тканью без использования растворителей или абразивных чистящих средств, так как это может привести к повреждению лакокрасочного покрытия.

Пластиковые части – мыть с теплой водой или просто использовать влажную тряпку. Не используйте абразивные материалы, так как они могут повредить покрытие.

Для вашей безопасности всегда отключайте электропитание перед очисткой.

### Гарантийные обязательства

При правильной эксплуатации светильника гарантируется его нормальная работа в течение 24 месяцев со дня продажи через розничную торговую сеть. Не возмещается ущерб за дефект:

- появившийся по истечении гарантийного срока;
- появившийся за время гарантийного срока в результате нарушения правил эксплуатации, изменения конструкции, повреждений при транспортировке.

### Сведения о сертификации

Светильник сертифицирован на безопасность. Сертификат соответствия № ТС RU C-HU.AB24.B.02306, выданный ООО «СЕРТИФИКАЦИЯ ПРОДУКЦИИ «СТАНДАРТ-ТЕСТ». Адрес: 121471, г. Москва, Можайское шоссе, д.29, на срок до 01.04.2020г.

### Фабрика-изготовитель

Жонгшан Гужен Женью Лайтинг Мануфактори

Адрес: 3F, Донгсинг Род, Кансан, Гужень, Жонгшан Сити, Гуангдонг, КНР

### Импортер

ООО «СОНЕКС» ОГРН 1107746016817

Юридический адрес: 117303, ГОРОД МОСКВА, УЛИЦА ЮШУНЬСКАЯ М., ДОМ 1, КОРПУС 1, ЭТ1 ПОМ I КОМ 21

ИНН7714798469 КПП 772701001 тел. 8 (495) 485-3700; 485-37-45

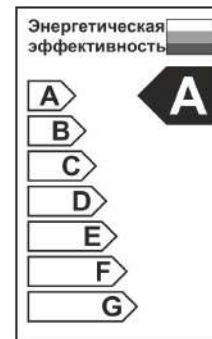
По вопросам приобретения и сервисного обслуживания обращаться в ООО «Сонекс»- 127644, Москва, ул. Лобненская 18, стр.1, тел. (495)485-37-00, Факс (495) 485-37-63

Дата изготовления

## Инструкция по эксплуатации

### Серия Ratio

Арт.358096, 358097, 358098

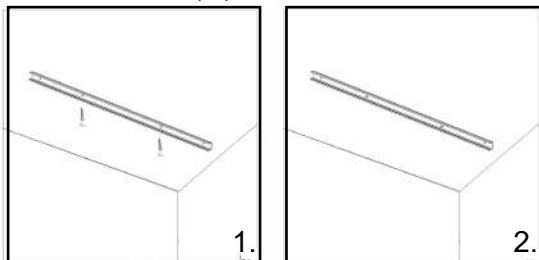


EAC

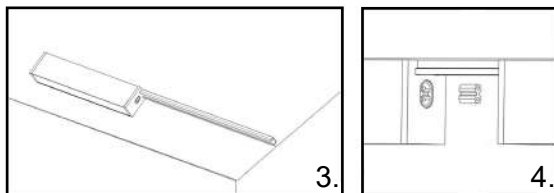
NOVOTECH

### Схема установки накладным способ.

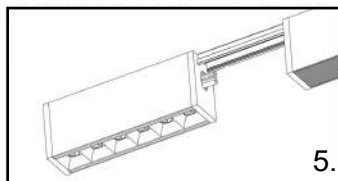
1 После определения места для установки светильников используйте крепежные винты, чтобы закрепить жесткие профили на потолке



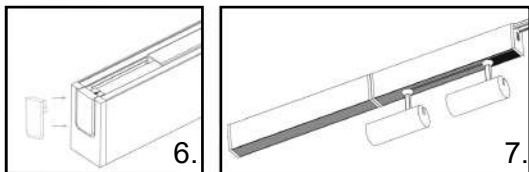
2 Вставьте закреплённые жесткие профили в пазухи светильников, затем поместите электрические разъемы между светильниками.



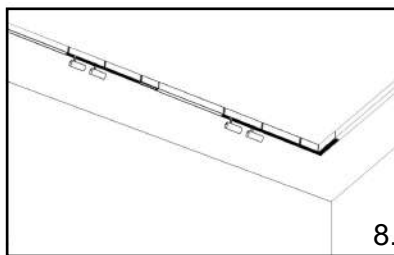
3 Электрический соединитель предназначен для подключения светильников в одну цепь. Поэтому, когда в одну электрическую цепь светильники подключать не нужно, просто соедините их с помощью жестких профилей, но без электрического соединителя.



4 Вставьте заглушки в крайние светильники (с обеих сторон).

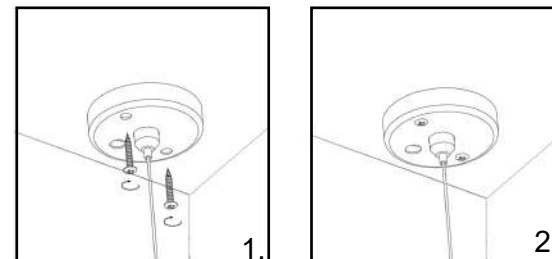


5 Имея правильно идентифицированные жилы питающего кабеля, осуществите их подключение к клеммному блоку драйвера L/N.

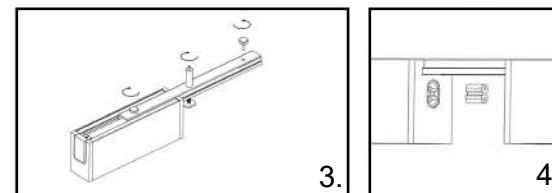


### Схема установки подвесным способом.

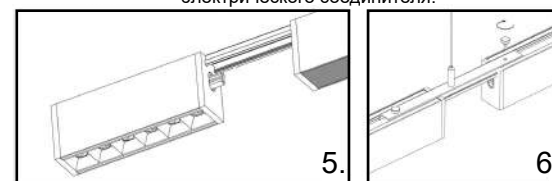
1 После определения места для установки светильников используйте крестовую отвертку, чтобы закрепить комплект подвесов на потолке.



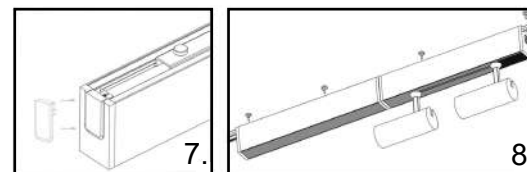
2 Используйте жесткий профиль, чтобы соединить светильники друг с другом, подключите электрический разъем между ними и используйте винты, чтобы затянуть профили, фиксируя комплект подвесов на светильниках.



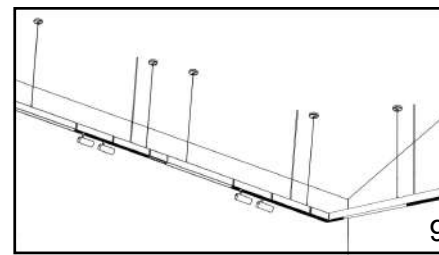
3 Электрический соединитель предназначен для подключения светильников в одну цепь. Поэтому, когда в одну электрическую цепь светильники подключать не нужно, просто соедините их с помощью жестких профилей, но без электрического соединителя.



4 Вставьте заглушки в крайние светильники (с обеих сторон).



5 Имея правильно идентифицированные жилы питающего кабеля, осуществите их подключение к клеммному блоку драйвера L/N.



**!!!Монтаж светильников должен производиться квалифицированным персоналом с соответствующими для этого полномочиями!!!**